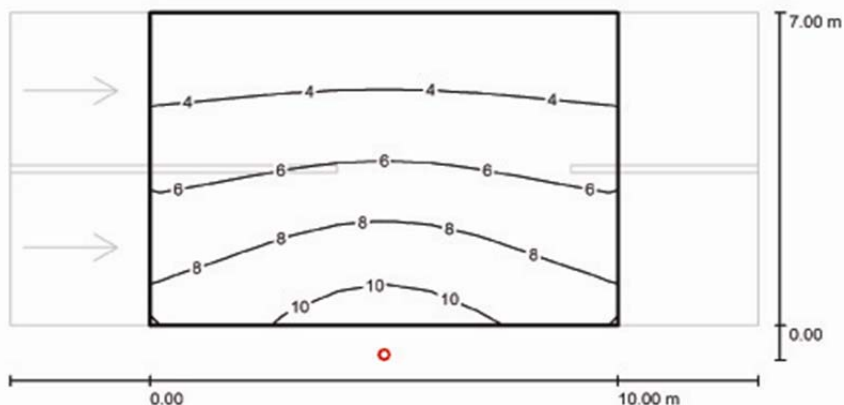


Приложение Б

(справочное)

Диаграмма средней горизонтальной освещенности покрытия

при установке СЭУ на высоте 6 м.



Средняя расчетная горизонтальная освещенность покрытия – 6,1 Лк.

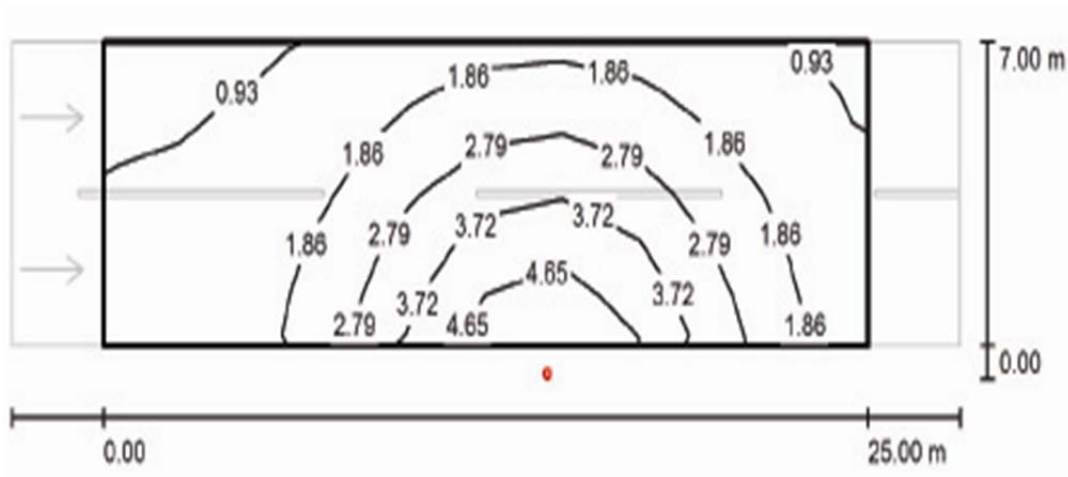
Максимальная расчетная горизонтальная освещенность покрытия -10,0 Лк.

Минимальная расчетная горизонтальная освещенность покрытия – 2,82 Лк.

Расчетная площадь освещения, при средней величине горизонтальной освещенности покрытия равной 6,1 Лк, - 70 м².

Диаграмма средней горизонтальной освещенности покрытия

при установке СЭУ на высоте 9 м.



Средняя расчетная горизонтальная освещенность покрытия – 2,19 Лк.

Максимальная расчетная горизонтальная освещенность покрытия -5,4 Лк.

Минимальная расчетная горизонтальная освещенность покрытия – 0,75 Лк.

Расчетная площадь освещения, при средней величине горизонтальной освещенности покрытия равной 2,19 Лк, - 175 м².